



Conservare in luogo fresco ed asciutto.  
Store in a cool, dry place.  
An einem kühlen, trockenen Ort  
Хранить в сухом и прохладном месте.

Senza OGM / Without GMO / Ohne GVO /  
Без ГМО.

Da consumare preferibilmente entro:  
vedi data impressa sulla confezione.  
Best before: see date printed on the package.  
Mindestens haltbar bis: siehe Datum auf der  
Verpackung aufgedruckt.  
Consumir preferentemente antes de: ver la  
fecha impresa en el paquete.  
Срок годности: см. на упаковке

Produttore: Rey Pastificio Srl  
Regione San Vincenzo, 1 San Damiano D'Asti  
AT-ITALIA - www.pastarey.com



La vera qualità del grano coltivato con metodi di agricoltura sostenibile nella valle del Po a Ferrara e il MOLINO DEL PO, questa è la  
fillera produttiva del pastificio REY: macinatura nel luogo d'origine, selezione e lavorazione del grano per una pasta di altissima qualità.  
The real quality of our wheat derives from sustainable farming in the river PO valley. The wheat is there sected and then processed  
in our MOLINI DEL PO facility in Ferrara, next to the wheat fields, producing pasta of highest quality.

Die eigentliche Qualitaet unseres Weizens stammt aus oekologisch nachhaltiger Landwirtschaft in der PO-Ebenen von Ferrara  
und wird im MOLINO DEL PO gemahlen. Das ist die Produktionskette des Pastificio Rey, wo der Weizen am Produktionsort  
selektioniert und zu hochwertiger Pasta verarbeitet wird.

La verdadera calidad del trigo cultivado utilizando métodos de agricultura sostenible en el valle del PO (Ferrara), y el MOLINO  
DEL PO, esta es la cadena de producción de Pastificio Rey: siendo el trigo seleccionado y molido en el lugar de origen, y despues  
perfectamente procesado para conseguir una Pasta de calidad superior.

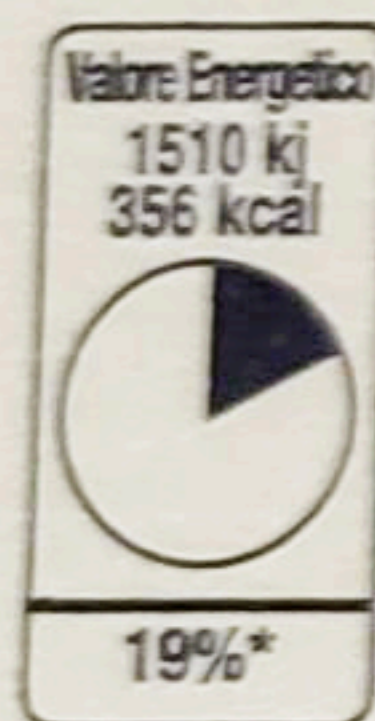
Истинное качество твердых сортов пшеницы, выращенной с использованием экологических и социально ответственных  
методов ведения сельского хозяйства в долине реки По; отбор, переработка зерна и помол непосредственно в месте  
происхождения в г. Феррара, на мельнице Молино-дель-По, – это и есть начало производственной цепочки изготовления  
макаронных изделий Пастифичо Рэй, обеспечивающей высочайшее качество производимой продукции.



# Linguine

Trafilate al Bronzo

in grano veritas  
**ORIGINS**  
100% grano duro italiano macinato in Italia



500g e

contiene glutine / contains gluten  
enthält gluten / contiene gluten  
содержит глютен



**IT** PASTA DI SEMOLA DI GRANO DURO  
Ingredienti: semola di grano duro, acqua.

**UK** DURUM WHEAT SEMOLINA PASTA  
Ingredients: durum wheat semolina, water.

**DE** TEIGWAREN AUS HARTWEIZENGRIESS  
Zutaten: Hartweizengriess, wasser.

**E** PASTA ALIMENTICIA DE CALIDAD SUPERIOR  
Ingredientes: sémola de trigo duro.

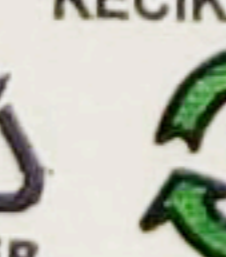
**RU** Макароны изделия из твердых сортов пшеницы.

Состав: мука из твердых сортов пшеницы, вода.

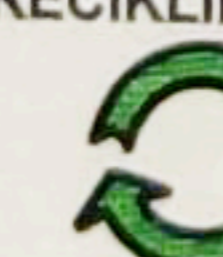
Хранить в сухом и прохладном месте. Без ГМО.

Импортер: ООО «Си & Пи», 125009, г. Москва, ул.

Тверская, дом 14/1, стр. 1, пом. 1, комн. 4-6. Тел.: +7 (968) 320 27 01



AMBALAŽA ZA  
RECIKLIRANJE



Valori nutrizionali medi/Average nutritional values / Durchschnittliches Nährwerte/ Valores nutricionales medios / Пищевая ценность (среднее значение) RM% per 100g

Energia/Energy/Energie/Valor Energético Энергетическая ценность ..... 1510 KJ / 356 kcal	19%	Carboidrati/Carbohydrates/Kohlenhydrate/Hidratos de carbono/углеводы..... 69,5 g	29%
Grassi/Fat/Fett/Grasas/жира ..... 1,6g	2%	di cui: zuccheri/ of which: sugar/davon: Zucker /de los cuales: Azúcares/из которых сахара ..... 3,1 g	3%
di cui: saturi/of which: sature fat/davon: gesättigte Fettsäuren de las cuales Saturadas/из которых насыщенных ..... 0,3g	2%	Fibra/Fiber/Ballaststoffe/Fibra/волокна ..... 2,9 g	2%
		Proteine/protein/Eiweiss/Proteinas/белок ..... 14 g	27%
		Sale/Salt/Salz/Sal/натрий ..... 0,005 g	<1%

\* Percentuale della quantità giornaliera indicativa per un adulto sulla base di una dieta di 2000 kcal. • Percentage of the guideline daily amount for an adult based on a 2000 kcal diet • Referenzmenge für einen durchschnittlichen Erwachsenen (8400 kJ / 2000 kcal). • Porcentaje de la cantidad diaria orientativa para un adulto basado en una dieta de 2000 kcal. • Процент рекомендованной суточной дозы для взрослого человека из расчета рациона в 2000 ккал.